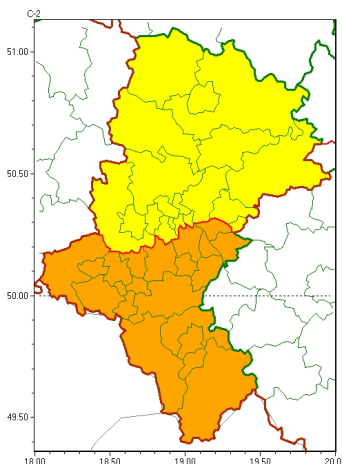




Zasięg ostrzeżeń w województwie

Burze
2024-08-20 22:49



WOJEWÓDZTWO ŁÓDZKIE
OSTRZEŻENIA METEOROLOGICZNE ZBIORCZO NR 244
WYKAZ OBYWATELI ZIEMSKICH OSTRZEŻENIE
o godz. 22:49 dnia 20.08.2024

| Zjawisko/Stopień zagrożenia | Burze/1 |
|---|--|
| Obszar (w nawiasie numer ostrzeżenia dla powiatu) | powiaty: białski(101), Bytom(98), Chorzów(98), Częstochowa(99), częstochowski(100), Dąbrowa Górnicza(101), Gliwice(97), gliwicki(97), kłobucki(93), lubliniecki(97), myszkowski(102), Piekary Łódzkie(98), Ruda Łódzka(100), Siemianowice Łódzkie(98), wiatrychów(98), tarnogórski(97), Zabrze(97), zawierciański(104) |
| Ważność | od godz. 10:00 dnia 21.08.2024 do godz. 15:00 dnia 21.08.2024 |
| Prawdopodobieństwo | 80% |
| Przebieg | Prognozowane są burze, którym miejscami będą towarzyszyć silne opady deszczu od 20 mm do 35 mm oraz porywy wiatru do 80 km/h. Lokalnie grad. |
| SMS | IMGW-PIB OSTRZEŻENIA: BURZE/1 Łódzkie (18 powiatów) od 10:00/21.08 do 15:00/21.08.2024 deszcz 35 mm, porywy 80 km/h, grad. Dotyczy powiatów: białski, Bytom, Chorzów, Częstochowa, częstochowski, Dąbrowa Górnicza, Gliwice, gliwicki, kłobucki, lubliniecki, myszkowski, Piekary Łódzkie, Ruda Łódzka, Siemianowice Łódzkie, wiatrychów, tarnogórski, Zabrze i zawierciański. |
| RSO | Woj. Łódzkie (18 powiatów), IMGW-PIB wydał ostrzeżenie pierwszego stopnia o burzach |
| Uwagi | Z uwagami na dynamiczną sytuację pogody ostrzeżenie może być aktualizowane. |
| Zjawisko/Stopień zagrożenia | Burze/2 |
| Obszar (w nawiasie numer ostrzeżenia dla powiatu) | powiaty: bielski(117), Bielsko-Biała(116), bieruńsko-lędziński(103), cieszyński(119), Jastrzębie-Zdrój(104), Jaworzno(101), Katowice(101), mikołowski(100), Mysłowice(101), pszczyński(108), raciborski(104), rybnicki(103), Rybnik(103), Sosnowiec(100), Tychy(100), wodzisławski(104), wrocławski(103), żywiecki(121) |



| | |
|--|---|
| Ważność | od godz. 12:00 dnia 21.08.2024 do godz. 20:00 dnia 21.08.2024 |
| Prawdopodobieństwo | 80% |
| Przebieg | Prognozowane są burze, którym miejscami będą towarzyszyć bardzo silne opady deszczu od 35 mm do 50 mm oraz porywy wiatru do 85 km/h. Lokalnie grad. |
| SMS | IMGW-PIB OSTRZEŻA: BURZE/2 1skie (18 powiatów) od 12:00/21.08 do 20:00/21.08.2024 deszcz 50 mm, porywy 85 km/h, grad. Dotyczy powiatów: bielski, Bielsko-Biała, bieruńsko-lędziński, cieszyński, Jastrzębie-Zdrój, Jaworzno, Katowice, mikołowski, Mysłowice, pszczyński, raciborski, rybnicki, Rybnik, Sosnowiec, Tychy, wodzisławski, żywiecki. |
| RSO | Woj. śląskie (18 powiatów), IMGW-PIB wydał ostrzeżenie drugiego stopnia o burzach |
| Uwagi | Z uwagi na dynamiczną sytuację pogody ostrzeżenie może być aktualizowane. |
| <p>Opracowanie niniejsze i jego format, jako przedmiot prawa autorskiego podlega ochronie prawnej, zgodnie z przepisami ustawy z dnia 4 lutego 1994r o prawie autorskim i prawach pokrewnych (dz. U. z 2006 r. Nr 90, poz. 631 z późn. zm.). Wszelkie dalsze udostępnianie, rozpowszechnianie (przedruk, kopiowanie, wiadomości sms) jest dozwolone wyłącznie w formie dosłownej z bezwzględnym wskazaniem źródła informacji tj. IMGW-PIB.</p> | |