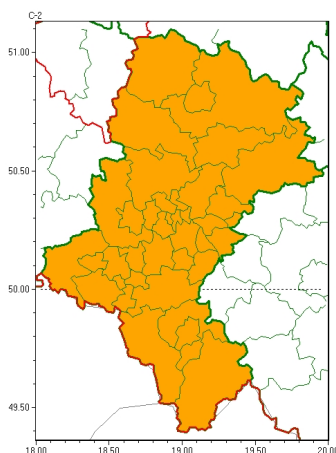




Zasięg ostrzeżeń w województwie

Burze  
2024-08-19 05:48



**WOJEWÓDZTWO ŁÓDZKIE**  
**OSTRZEŻENIA METEOROLOGICZNE ZBIORCZO NR 241**  
**WYKAZ OBYWÓW ZUJACYCH OSTRZEŻENIE**  
**o godz. 05:48 dnia 19.08.2024**

Zjawisko/Stopień zagrożenia	Burze/2
Obszar (w nawiasie numer ostrzeżenia dla powiatu)	powiaty: białski(100), bielski(116), Bielsko-Biała(115), bieruńsko-lędziński(102), Bytom(97), Chorzów(97), cieszyński(118), Częstochowa(98), częstochowski(99), Dąbrowa Górnicza(100), Gliwice(96), gliwicki(96), Jastrzębie-Zdrój(103), Jaworzno(100), Katowice(100), kłobucki(92), lubliniecki(96), mikołowski(99), Mysłowice(100), myszkowski(101), Piekary Łódzkie(97), pszczyński(107), raciborski(103), Ruda Łódzka(99), rybnicki(102), Rybnik(102), Siemianowice Łódzkie(97), Sosnowiec(99), wiatrychów(97), tarnogórski(96), Tychy(99), wodzisławski(103), Zabrze(96), zawierciański(103), żywiecki(120)
Ważność	od godz. 10:00 dnia 19.08.2024 do godz. 03:00 dnia 20.08.2024
Prawdopodobieństwo	80%
Przebieg	Prognozowane są burze, którym miejscami będą towarzyszyć bardzo silne opady deszczu od 35 mm do 55 mm, oraz porywy wiatru do 90 km/h. Lokalnie grad.
SMS	IMGW-PIB OSTRZEŻENIA: BURZE/2 Łódzkie (wszystkie powiaty) od 10:00/19.08 do 03:00/20.08.2024 deszcz 55 mm, porywy 90 km/h, grad. Dotyczy powiatów: wszystkie powiaty.
RSO	Woj. Łódzkie (wszystkie powiaty), IMGW-PIB wydał ostrzeżenie drugiego stopnia o burzach
Uwagi	Miejscami stopień ostrzeżenia może zostać podniesiony.

Opracowanie niniejsze i jego format, jako przedmiot prawa autorskiego podlega ochronie prawnej, zgodnie z przepisami ustawy z dnia 4 lutego 1994r o prawie autorskim i prawach pokrewnych (dz. U. z 2006 r. Nr 90, poz. 631 z późn. zm.).

Wszelkie dalsze udostępnianie, rozpowszechnianie (przedruk, kopiowanie, wiadomości sms) jest dozwolone wyłącznie w formie dosłownej z bezwzględnym wskazaniem źródła informacji tj. IMGW-PIB.