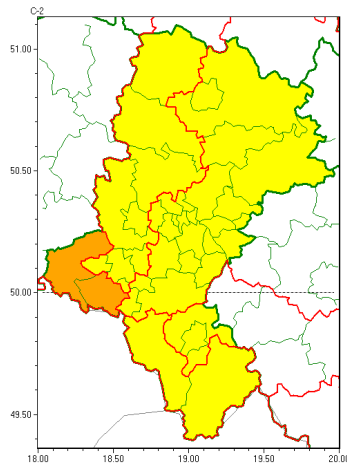


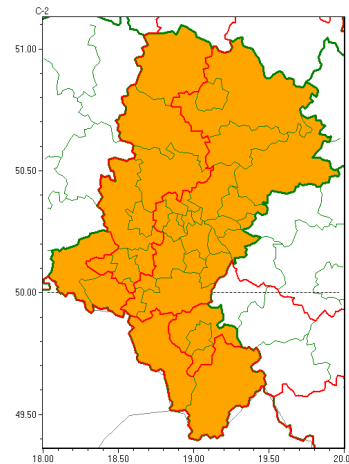


Zasięg ostrzeżeń w województwie

Burze z gradem
2022-08-19 05:19



Upał
2022-08-19 05:19



WOJEWÓDZTWO ŁÓDZKIE
OSTRZEŻENIA METEOROLOGICZNE ZBIORCZO NR 165
WYKAZ OBSZARÓW ZUJCIANYCH OSTRZEŻENIAMI
o godz. 05:19 dnia 19.08.2022

Zjawisko/Stopień zagrożenia	Burze z gradem/2
Obszar (w nawiasie numer ostrzeżenia dla powiatu)	powiaty: raciborski(69), wodzisławski(70)
Ważność	od godz. 15:00 dnia 19.08.2022 do godz. 04:00 dnia 20.08.2022
Prawdopodobieństwo	80%
Przebieg	Prognozowane są burze, którym miejscami będą towarzyszyć bardzo silne opady deszczu od 30 mm do 40 mm, oraz porywy wiatru do 100 km/h, punktowo możliwe do 110 km/h. Miejscami grad.
SMS	IMGW-PIB OSTRZEŻENIA: BURZE Z GRADEM/2 Łódzkie (2 powiaty) od 15:00/19.08 do 04:00/20.08.2022 deszcz 40 mm, grad, porywy 110 km/h. Dotyczy powiatów: raciborski i wodzisławski.
RSO	Woj. Łódzkie (2 powiaty), IMGW-PIB wydał ostrzeżenie drugiego stopnia o burzach z gradem
Uwagi	Brak.
Zjawisko/Stopień zagrożenia	Burze z gradem/1
Obszar (w nawiasie numer ostrzeżenia dla powiatu)	powiaty: bielski(89), Bielsko-Biała(87), cieszyński(95), żywiecki(96)
Ważność	od godz. 13:00 dnia 19.08.2022 do godz. 04:00 dnia 20.08.2022
Prawdopodobieństwo	80%



Przebieg	Prognozowane s burze, którym miejscami b d towarzyszy silne opady deszczu od 20 mm do 30 mm oraz porywy wiatru do 85 km/h. Miejscami grad.
SMS	IMGW-PIB OSTRZEGA: BURZE Z GRADEM/1 lskie (4 powiaty) od 13:00/19.08 do 04:00/20.08.2022 deszcz 30 mm, grad, porywy 85 km/h. Dotyczy powiatów: bielski, Bielsko-Biała, cieszy ski i ywiecki.
RSO	Woj. lskie (4 powiaty), IMGW-PIB wydał ostrze enie pierwszego stopnia o burzach z gradem
Uwagi	Brak.
Zjawisko/Stopie zagrazenia	Burze z gradem/1
Obszar (w nawiasie numer ostrze enia dla powiatu)	powiaty: b dzi ski(72), bieru sko-l dzi ski(68), Bytom(67), Chorzów(66), Cz stochowa(75), cz stochowski(75), D browa Górnicza(72), Gliwice(69), gliwicki(70), Jastrz bie-Zdrój(69), Jaworzno(70), Katowice(67), kłobucki(74), lubliniecki(74), mikołowski(67), Mysłowice(69), myszkowski(73), Piekary lskie(68), pszczy ski(69), Ruda l ska(66), rybnicki(69), Rybnik(69), Siemianowice lskie(67), Sosnowiec(71), wi tochłowice(66), tarnogórski(73), Tychy(67), Zabrze(67), zawiercia ski(74), ory(68)
Wa no	od godz. 15:00 dnia 19.08.2022 do godz. 04:00 dnia 20.08.2022
Prawdopodobie stwo	80%
Przebieg	Prognozowane s burze, którym miejscami b d towarzyszy silne opady deszczu od 20 mm do 30 mm oraz porywy wiatru do 85 km/h. Miejscami grad.
SMS	IMGW-PIB OSTRZEGA: BURZE Z GRADEM/1 lskie (30 powiatów) od 15:00/19.08 do 04:00/20.08.2022 deszcz 30 mm, grad, porywy 85 km/h. Dotyczy powiatów: b dzi ski, bieru sko-l dzi ski, Bytom, Chorzów, Cz stochowa, cz stochowski, D browa Górnicza, Gliwice, gliwicki, Jastrz bie-Zdrój, Jaworzno, Katowice, kłobucki, lubliniecki, mikołowski, Mysłowice, myszkowski, Piekary lskie, pszczy ski, Ruda l ska, rybnicki, Rybnik, Siemianowice lskie, Sosnowiec, wi tochłowice, tarnogórski, Tychy, Zabrze, zawiercia ski i ory.
RSO	Woj. lskie (30 powiatów), IMGW-PIB wydał ostrze enie pierwszego stopnia o burzach z gradem
Uwagi	Brak.
Zjawisko/Stopie zagrazenia	Upał/2 ZMIANA
Obszar (w nawiasie numer ostrze enia dla powiatu)	powiaty: cieszy ski(94), ywiecki(95)
Wa no	od godz. 09:41 dnia 16.08.2022 do godz. 20:00 dnia 19.08.2022
Prawdopodobie stwo	80%
Przebieg	Prognozuje si upał. Temperatura maksymalna w dzie od 29°C do 32°C, tylko w pi tek 19.08 do 33°C. Temperatura minimalna w nocy od 15°C do 18°C.
SMS	IMGW-PIB OSTRZEGA: UPAŁ/2 lskie (2 powiaty) od 09:41/16.08 do 20:00/19.08.2022 temp. maks 33 st, temp min 18 st. Dotyczy powiatów: cieszy ski i ywiecki.



Instytut Meteorologii i Gospodarki Wodnej - Państwowy Instytut Badawczy

Biuro Prognoz Meteorologicznych w Krakowie

30-215 Kraków ul. Piotra Borowego 14

tel: 12-6398150, fax: 12-4251973

email: meteo.krakow@imgw.pl

www: www.imgw.pl

RSO	Woj. 1 skie (2 powiaty), IMGW-PIB wydał ostrzeżenie drugiego stopnia o upałach
Uwagi	Korekta ważności.
Zjawisko/Stopień zagrożenia	Upał/2
Obszar (w nawiasie numer ostrzeżenia dla powiatu)	powiaty: Gliwice(66), gliwicki(67), kłobucki(71), lubliniecki(71), raciborski(67), rybnicki(67), Rybnik(67), tarnogórski(70), wodzisławski(68)
Ważność	od godz. 12:00 dnia 16.08.2022 do godz. 20:00 dnia 19.08.2022
Prawdopodobieństwo	80%
Przebieg	Prognozuje się upał. Temperatura maksymalna w dzień od 29°C do 32°C, a w czwartek i piątek 18-19.08 do 33°C. Temperatura minimalna w nocy od 18°C do 22°C, tylko w nocy z wtorku na środę 16/17.08 od 16°C do 19°C.
SMS	IMGW-PIB OSTRZEŻENIE: UPAŁ/2 1 skie (9 powiatów) od 12:00/16.08 do 20:00/19.08.2022 temp. maks 29-33st, temp min 16-22st. Dotyczy powiatów: Gliwice, gliwicki, kłobucki, lubliniecki, raciborski, rybnicki, Rybnik, tarnogórski i wodzisławski.
RSO	Woj. 1 skie (9 powiatów), IMGW-PIB wydał ostrzeżenie drugiego stopnia o upałach
Uwagi	Brak.
Zjawisko/Stopień zagrożenia	Upał/2
Obszar (w nawiasie numer ostrzeżenia dla powiatu)	powiaty: białski(70), bielski(87), Bielsko-Biała(85), bieruńsko-lędziński(66), Bytom(65), Chorzów(64), Czestochowa(72), czestochowski(72), Dąbrowa Górnicza(70), Jastrzębie-Zdrój(67), Jaworzno(68), Katowice(65), mikołowski(65), Mysłowice(67), myszkowski(70), Piekary Śląskie(66), pszczyński(67), Ruda Śląska(64), Siemianowice Śląskie(65), Sosnowiec(69), wiatrychów(64), Tychy(65), Zabrze(64), zawierciański(71), żywiecki(66)
Ważność	od godz. 12:00 dnia 16.08.2022 do godz. 20:00 dnia 19.08.2022
Prawdopodobieństwo	80%
Przebieg	Prognozuje się upał. Temperatura maksymalna w dzień od 29°C do 32°C, w piątek 19.08 do 33°C, tylko w środę 17.08 miejscami chłodniej od 25°C do 28°C. Temperatura minimalna w nocy od 16°C do 19°C.
SMS	IMGW-PIB OSTRZEŻENIE: UPAŁ/2 1 skie (25 powiatów) od 12:00/16.08 do 20:00/19.08.2022 temp. maks 29-33st, temp min 16-19st. Dotyczy powiatów: białski, bielski, Bielsko-Biała, bieruńsko-lędziński, Bytom, Chorzów, Czestochowa, czestochowski, Dąbrowa Górnicza, Jastrzębie-Zdrój, Jaworzno, Katowice, mikołowski, Mysłowice, myszkowski, Piekary Śląskie, pszczyński, Ruda Śląska, Siemianowice Śląskie, Sosnowiec, wiatrychów, Tychy, Zabrze, zawierciański i żywiecki.
RSO	Woj. 1 skie (25 powiatów), IMGW-PIB wydał ostrzeżenie drugiego stopnia o upałach
Uwagi	Brak.



Instytut Meteorologii i Gospodarki Wodnej - Państwowy Instytut Badawczy

Biuro Prognoz Meteorologicznych w Krakowie

30-215 Kraków ul. Piotra Borowego 14

tel: 12-6398150, fax: 12-4251973

email: meteo.krakow@imgw.pl

www: [www: www.imgw.pl](http://www.imgw.pl)

Opracowanie niniejsze i jego format, jako przedmiot prawa autorskiego podlega ochronie prawnej, zgodnie z przepisami ustawy z dnia 4 lutego 1994r o prawie autorskim i prawach pokrewnych (dz. U. z 2006 r. Nr 90, poz. 631 z późn. zm.).

Wszelkie dalsze udostępnianie, rozpowszechnianie (przedruk, kopiowanie, wiadomości sms) jest dozwolone wyłącznie w formie dosłownej z bezwzględnym wskazaniem źródła informacji tj. IMGW-PIB.