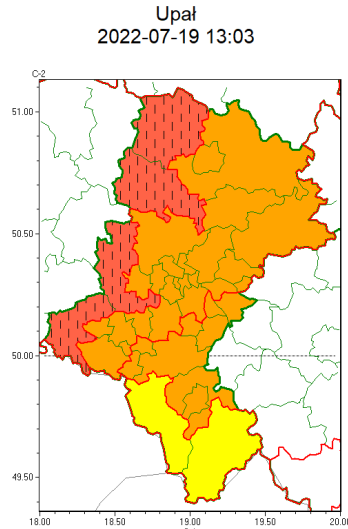




Zasięg ostrzeżeń w województwie



**WOJEWÓDZTWO ŁĄSKIE**  
**OSTRZEŻENIA METEOROLOGICZNE ZBIORCZO NR 130**  
**WYKAZ OBOWIĄZUJĄCYCH OSTRZEŻEŃ**  
**o godz. 13:03 dnia 19.07.2022**

<b>Zjawisko/Stopień zagrożenia</b>	Upał/1
<b>Obszar (w nawiasie numer ostrzeżenia dla powiatu)</b>	powiaty: cieszyński(82), żywiecki(83)
<b>Ważność</b>	od godz. 12:00 dnia 20.07.2022 do godz. 20:00 dnia 23.07.2022
<b>Prawdopodobieństwo</b>	80%
<b>Przebieg</b>	Prognozuje się upał. Temperatura maksymalna w dzień od 29°C do 32°C. Temperatura minimalna w nocy od 12°C do 16°C.
<b>SMS</b>	IMGW-PIB OSTRZEGA: UPAL/1 Łąskie (2 powiaty) od 12:00/20.07 do 20:00/23.07.2022 temp. maks 29-32st, temp min 12-16st. Dotyczy powiatów: cieszyński i żywiecki.
<b>RSO</b>	Woj. Łąskie (2 powiaty), IMGW-PIB wydał ostrzeżenie pierwszego stopnia o upałach
<b>Uwagi</b>	Brak.
<b>Zjawisko/Stopień zagrożenia</b>	Upał/3 ZMIANA
<b>Obszar (w nawiasie numer ostrzeżenia dla powiatu)</b>	powiaty: gliwicki(57), kłobucki(61), lubliniecki(61), raciborski(56)
<b>Ważność</b>	od godz. 13:02 dnia 19.07.2022 do godz. 20:00 dnia 21.07.2022
<b>Prawdopodobieństwo</b>	80%



<b>Przebieg</b>	Prognozuje się upał. Temperatura maksymalna we wtorek 19.07 od 30°C do 34°C, w środę i czwartek 20-21.07 od 33°C do 35°C, miejscami do 37°C. Temperatura minimalna w nocy z wtorku na środę 19/20.07 od 15°C do 17°C, a ze środę na czwartek 20/21.07 od 16°C do 19°C.
<b>SMS</b>	IMGW-PIB OSTRZEŻA: UPAŁ/3 1 skie (4 powiaty) od 13:02/19.07 do 20:00/21.07.2022 temp. maks 30-35st, lok.37st, temp min 15-19st. Dotyczy powiatów: gliwicki, kłobucki, lubliniecki i raciborski.
<b>RSO</b>	Woj. 1 skie (4 powiaty), IMGW-PIB wydał ostrzeżenie trzeciego stopnia o upałach
<b>Uwagi</b>	Zmiana dotyczy przebiegu zjawiska. Ostrzeżenie może być kontynuowane.
<b>Zjawisko/Stopień zagrożenia</b>	Upał/2
<b>Obszar (w nawiasie numer ostrzeżenia dla powiatu)</b>	powiaty: bydzyński(61), Bytom(56), Chorzów(55), Cz. stochowa(62), cz. stochowski(62), D. browa Górnicza(61), Gliwice(56), Katowice(56), mikołowski(56), myszkowski(61), Piekary 1 skie(57), Ruda 1 ska(55), rybnicki(56), Rybnik(56), Siemianowice 1 skie(56), Sosnowiec(60), wi. tochlówice(55), tarnogórski(60), wodzisławski(57), Zabrze(55), zawierciański(62)
<b>Ważność</b>	od godz. 12:00 dnia 19.07.2022 do godz. 20:00 dnia 21.07.2022
<b>Prawdopodobieństwo</b>	80%
<b>Przebieg</b>	Prognozuje się upały. Temperatura maksymalna w dzień od 30°C do 34°C. Temperatura minimalna w nocy od 15°C do 18°C, tylko w nocy ze środę na czwartek od 18°C do 21°C.
<b>SMS</b>	IMGW-PIB OSTRZEŻA: UPAŁ/2 1 skie (21 powiatów) od 12:00/19.07 do 20:00/21.07.2022 temp. maks 34 st, temp min 21 st. Dotyczy powiatów: bydzyński, Bytom, Chorzów, Cz. stochowa, cz. stochowski, D. browa Górnicza, Gliwice, Katowice, mikołowski, myszkowski, Piekary 1 skie, Ruda 1 ska, rybnicki, Rybnik, Siemianowice 1 skie, Sosnowiec, wi. tochlówice, tarnogórski, wodzisławski, Zabrze i zawierciański.
<b>RSO</b>	Woj. 1 skie (21 powiatów), IMGW-PIB wydał ostrzeżenie drugiego stopnia o upałach
<b>Uwagi</b>	Brak.
<b>Zjawisko/Stopień zagrożenia</b>	Upał/2
<b>Obszar (w nawiasie numer ostrzeżenia dla powiatu)</b>	powiaty: bielski(76), Bielsko-Biała(74), bieruńsko-l. dziński(57), Jastrzębie-Zdrój(57), Jaworzno(59), Mysłowice(58), pszczyński(57), Tychy(56), żyry(56)
<b>Ważność</b>	od godz. 12:00 dnia 20.07.2022 do godz. 20:00 dnia 23.07.2022
<b>Prawdopodobieństwo</b>	80%
<b>Przebieg</b>	Prognozuje się upał. Temperatura maksymalna w dzień od 30°C do 34°C. Temperatura minimalna w nocy ze środę na czwartek 20/21.07 od 13°C do 17°C, w kolejnych od 18°C do 21°C.
<b>SMS</b>	IMGW-PIB OSTRZEŻA: UPAŁ/2 1 skie (9 powiatów) od 12:00/20.07 do 20:00/23.07.2022 temp. maks 30-34st, temp min 13-21st. Dotyczy powiatów: bielski, Bielsko-Biała, bieruńsko-l. dziński, Jastrzębie-Zdrój, Jaworzno, Mysłowice, pszczyński, Tychy i żyry.



Instytut Meteorologii i Gospodarki Wodnej - Państwowy Instytut Badawczy

**Biurowo Prognoz Meteorologicznych w Krakowie**

30-215 Kraków ul. Piotra Borowego 14

tel: 12-6398150, fax: 12-4251973

email: meteo.krakow@imgw.pl

www: www.imgw.pl

<b>RSO</b>	Woj. łódzkie (9 powiatów), IMGW-PIB wydał ostrzeżenie drugiego stopnia o upałach
<b>Uwagi</b>	Brak.
<p>Opracowanie niniejsze i jego format, jako przedmiot prawa autorskiego podlega ochronie prawnej, zgodnie z przepisami ustawy z dnia 4 lutego 1994r o prawie autorskim i prawach pokrewnych (dz. U. z 2006 r. Nr 90, poz. 631 z późn. zm.).</p> <p>Wszelkie dalsze udostępnianie, rozpowszechnianie (przedruk, kopiowanie, wiadomości sms) jest dozwolone wyłącznie w formie dosłownej z bezwzględnym wskazaniem źródła informacji tj. IMGW-PIB.</p>	